

隱性孳生源探查及尋找



臺南市政府登革熱防治中心

張秀霞

何謂孳生源

- 任何積水、讓病媒蚊能夠產卵衍生後代的容器
 - 人工容器：人的行為所製造的容器，如飲料瓶、貯水桶、花盆底盤等
 - 天然容器：自然形成之積水處，如樹洞、竹筒、椰子殼、樹葉卷軸處等

孳生源種類

● 戶內常見孳生源

- 萬年青、黃金葛等植物之花器
- 冰箱底盤、花盆底盤
- 浴室儲水容器、廁所馬桶、水箱
- 貯水的水桶、陶甕、水泥槽等
- 地下室、機械停車位底層積水、馬達水槽、集水井、消防儲水池
- 飲水機、烘碗機、飲茶之水盤

戶內孳生源



地下室儲水槽



地下室積水



地下室陰井



地下室之升降梯孔積水



地下室積水



地下室污水池

戶內孳生源



冷卻水集水桶



馬桶水箱



防蟻陷



浴缸

孳生源種類

■ 戶外常見孳生源

- 曬衣架、水泥樁上可積水水管
- 竹籬笆竹節頂端、樹洞、竹洞、大型樹葉
- 車棚、騎樓遮陽或擋雨之帆布架、空地或菜園地面之帆布
- 屋簷排水槽
- 自來水表、冷氣機集水桶
- 積水不流動之水溝
- 家禽、家畜與鳥類飲用水槽
- 廢棄輪胎、馬桶、浴缸、安全帽、花柱凹槽、保險桿凹槽

戶外孳生源



冷卻水塔



樹洞



水泥槽



屋頂積水



陽台地面積水



寵物籠內飲水槽

戶外孳生源



水芙蓉水桶



水生植物



水桶



水桶



盆栽



盆栽底盤

戶外孳生源



陶甕



抽水馬達



天溝(屋簷排水槽)



盆栽底盤



萬年青

戶外孳生源



廢棄化糞池

工地常見的孳生源



工地常見的孳生源



電梯井



電梯井



水溝



水溝

工地常見孳生源



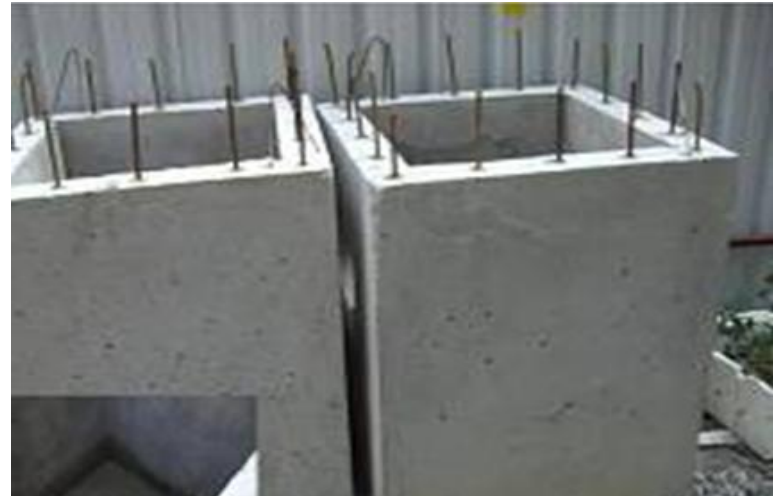
鋼架結構



紐澤西護欄



帆布



水泥樁

孳生源處理原則

- 倒置或加蓋及裝設紗網
 - 不用時倒置，使用時加蓋或細紗網密封
 - 傾倒積水時注意不可倒入水溝中，應倒於陽光曝曬下之地面較為適宜



定期換水、刷洗、填充物、養魚

- 每週換水一次，換水時請記得刷洗容器內部
- 或用小石頭、彩色膠質物等置入容器，水面不超過填充物
- 飼養食蚊魚



沒有孳生源就沒有病媒蚊
沒有病媒蚊就沒有登革熱

簡報結束
謝謝